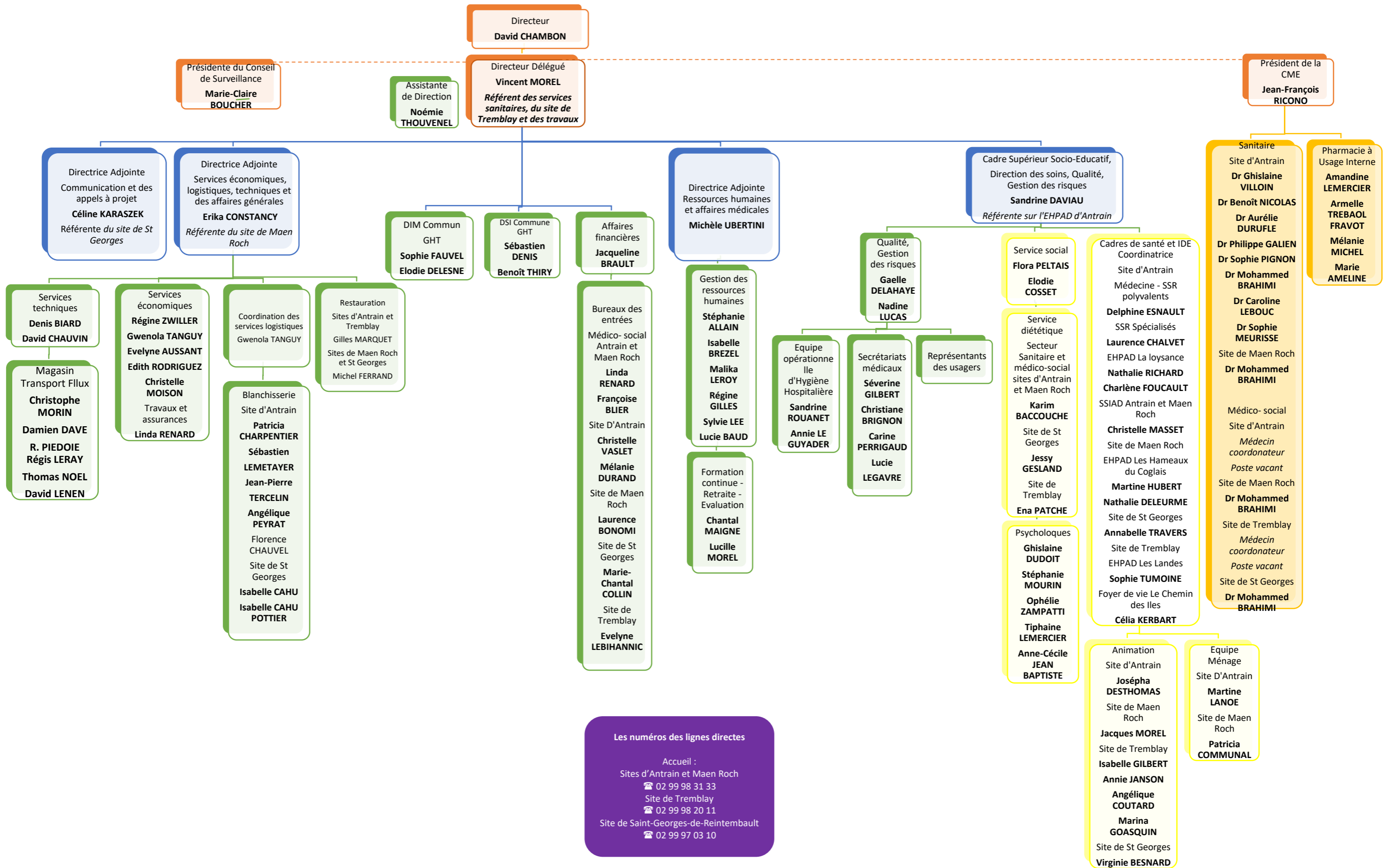


Organigramme du Centre Hospitalier des Marches de Bretagne (CHMB)



Les numéros des lignes directes

Accueil :
Sites d'Antrain et Maen Roch
☎ 02 99 98 31 33
Site de Tremblay
☎ 02 99 98 20 11
Site de Saint-Georges-de-Reintembault
☎ 02 99 97 03 10